

ПРОФЕССИОНАЛЬНАЯ САМООЦЕНКА КАК УСЛОВИЕ РАЗВИТИЯ ЛИЧНОСТИ ПЕДАГОГА ДОУ



**Результаты исследования самооценки
педагогов ДОУ**

- **Самооценка** — это оценка личностью самой себя, своих возможностей, качеств и места среди других людей, ценность, приписываемая себе или отдельным качествам личности.



Самооценка выступает важным регулятором поведения. От нее зависят взаимоотношения человека с окружающими людьми.

Тем самым она влияет на эффективность деятельности и дальнейшее развитие личности.



Источник оценочных представлений педагога о себе:

- социокультурное окружение (педагогический коллектив, воспитанники, родители);
- социальные обстоятельства.



Параметры профессиональной самооценки:

- степень адекватности;
- критичность.



Самооценка :

- адекватная;
- заниженная;
- завышенная.



Для гармонически развитой, зрелой личности педагога характерна **адекватная самооценка**, которая, прежде всего, позволяет оценить реально свою индивидуальность: развиваться в работе, в творчестве, в отношениях, радоваться своим успехам и стремиться к большему развитию. Адекватная самооценка придает человеку уверенность в себе, позволяет успешно ставить и достигать целей в карьере, бизнесе, личной жизни, творчестве, придает такие полезные качества как инициативность, предприимчивость, способность адаптации к условиям различных социумов.



Низкая самооценка сопровождает человека робкого, неуверенного в принятии решений. Педагог с низкой профессиональной самооценкой испытывает чувство незащищенности, негативно воспринимает окружающих через призму своих стрессов, тревог. Как правило, он не решителен, стеснителен, с опаской берётся за разные дела, оценивает свои возможности и успех ниже, чем есть на самом деле. Такой педагог считает, что от него ничего не зависит, и, даже когда предоставляется шанс реализовать себя, он ничего не делает. Они легко внушаемы, у них постоянно присутствует чувство вины (чаще всего абсолютно необоснованное).



Слишком высокая (неадекватная) самооценка нарушает процесс самоуправления, искажает самоконтроль. Педагог с завышенной самооценкой переоценивает свои реальные успехи и возможности. Оценивает себя намного выше той оценки, которую дают ему окружающие его люди. Особенно это заметно в общении, где лица с завышенной самооценкой выступают причиной конфликтов.

Если же высокая самооценка пластична, меняется в соответствии с реальным положением дел – увеличивается при успехе и снижается при неудаче, то это может способствовать развитию личности, так как ей приходится прикладывать максимум усилий для достижения поставленных целей, развивать свои способности и волю.



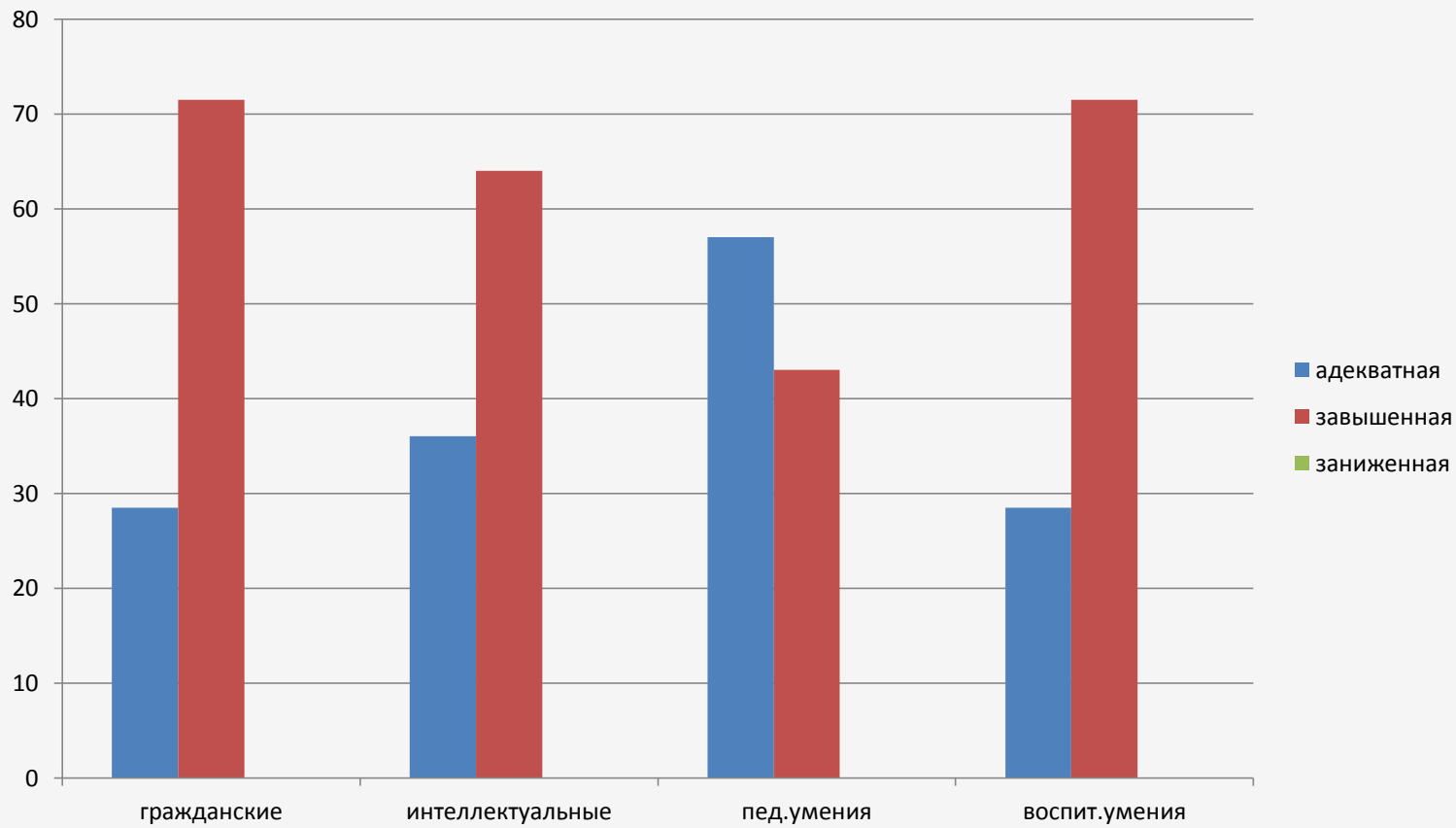
Результаты проведения диагностики «Самооценка личностных качеств воспитателя»

Тестирование «Самооценка личностных качеств воспитателя» позволило педагогам оценить свою работу в воспитательной деятельности в целом, а также оценить гражданские, духовно-нравственные и интеллектуальные качества, необходимые для организации эффективного воспитательного процесса. Педагоги самостоятельно могли оценить свои знания в области базовых педагогических и воспитательных понятий.



Качества	Баллы									
	1	2	3	4	5	6	7	8	9	10
Гражданские	-	-	-	-	-	1	1	2	7	3
Духовно- нравственные	-	-	-	-	-	-	1	1	4	8
Интеллектуальные	-	-	-	-	-	1	1	3	7	2
Педагогические умения	-	-	-	-	-	2	3	3	5	1
Воспитательные умения	-	-	-	-	-	-	1	3	6	4





Результаты исследования личности педагогов

методика «Психогеометрия»

Символы	Символическое значение	Кол-во
Круг	Люди доброжелательные, искренне заинтересованные в хороших межличностных отношениях, их высшая ценность - люди, их благополучие.	7
Квадрат	Люди трудолюбивые, усердные, выносливые, ценят порядок, склонны к анализу, пристрастны к деталям, рациональны и эмоционально сдержанны.	1
Прямоугольник	Люди непоследовательные с непредсказуемыми поступками, их основным психическим состоянием является более или менее осознаваемое состояние замешательства, запутанности в проблемах и неопределенности в отношении себя на данный момент времени.	2
Треугольник	Люди, рожденные, чтобы быть лидерами: они энергичны, честолюбивы, ставят ясные цели и, как правило, достигают их.	4
Зигзаг	Люди-творцы с развитой интуицией, доминирующий стиль мышления - синтетический, они устремлены в будущее и больше интересуются возможностями, чем действительностью.	0



До новых встреч!

